

Kurzanleitung

Google Unternehmensprofil

Mit Ihrem Unternehmensprofil auf Google verbinden Sie sich digital ideal mit den Menschen vor Ort

Über Ihr Google Unternehmensprofil sind Sie nicht nur online näher bei Ihren Kund:innen, es ist auch die erste digitale Anlaufstelle, um mehr über Ihre Apotheke zu erfahren. Hier können Sie Ihre Kontaktdaten pflegen und Ihre Öffnungszeiten immer auf dem aktuellsten Stand halten, denn niemand steht gerne vor verschlossenen Türen. Auf den folgenden Seiten haben wir für Sie eine Kurzanleitung erstellt, um Ihnen eine Übersicht zu verschaffen wie einfach die Erstellung und Verwaltung eines Google Unternehmensprofil ist. Selbst als Google-Neuling benötigen Sie nur 3 Schritte, um Ihre Apotheke mit einem vollständig gefüllten Google Unternehmensprofil digital ansprechend zu repräsentieren.

1 Google Mail Konto anlegen

2 Google Unternehmensprofil Konto anlegen & Verifizierung bestätigen

3 Verwaltung und Datenpflege
Übersichtlich und einfach zu bedienen

Anschließend geht es darum, Ihr Google Unternehmensprofil mit Leben zu füllen und künftig aktuell zu halten.

Auch wenn Sie bereits mit der „Google Welt“ vertraut sind, haben wir in dieser Anleitung den einen oder anderen Tipp für Sie, wie Sie Ihren Auftritt weiter optimieren können. Holen wir zusammen das Bestmögliche aus Ihrem Google Unternehmensprofil heraus.

Google Unternehmensprofil

1

Google Mail Konto anlegen

Google

Google-Konto erstellen

Weiter zu Gmail

Vorname Nachname

Nutzername @gmail.com

Sie können Buchstaben, Ziffern und Punkte verwenden

Passwort Bestätigen

8 oder mehr Zeichen mit einer Mischung aus Buchstaben, Ziffern und Symbolen verwenden

Passwort anzeigen

[Stattdessen anmelden](#)

Alle Google-Produkte nutzen – mit nur einem Konto.

Deutsch ▾ [Hilfe](#) [Datenschutz](#) [Nutzungsbedingungen](#)

Erstellen Sie auf folgender Seite Ihr Google Mail (Gmail) Konto für Ihre Apotheke: www.google.com/gmail
Klicken Sie auf **Konto erstellen**, geben Sie einen **Benutzernamen** (z.B. Apothekename) und **Ort** ein und klicken Sie, nach dem Sie ein Passwort festgelegt haben, auf „Weiter“. Nach den üblichen Abfragen zu AGB Bestätigungen etc. - haben Sie Ihr Konto erstellt. Bleiben Sie am besten eingeloggt, um die folgenden Schritte ohne erneute Anmeldung durchführen zu können.

Hinweis: Auch wenn Sie bereits ein privates Google Mail Konto nutzen, empfehlen wir für diesen Zweck ein neues Konto im Namen Ihrer Apotheke anzulegen, um alle Funktionen perfekt für Ihr Business nutzen zu können.

Google Unternehmensprofil

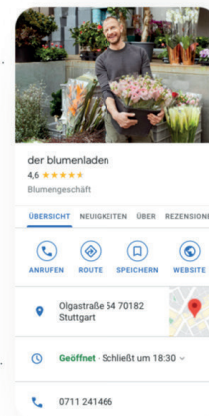
2

Google Unternehmensprofil anlegen

Einfach online gefunden werden
- mit Ihrem kostenlosen Unternehmensprofil auf Google

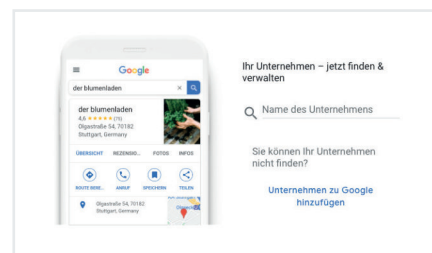
Mit einem kostenlosen Unternehmensprofil für Ihre Außenansicht oder Ihr Einzugsgebiet können Sie Menschen, die Ihr Geschäft in der Google Suche oder auf Google Maps finden, als Kunden gewinnen. Personalisieren Sie Ihr Profil mit Fotos, Angeboten, Beiträgen und mehr.

Jetzt verwalten



Rufen Sie **google.com/business** auf. Nachdem Sie auf **Jetzt verwalten** geklickt haben, geben Sie in das **Suchfeld** Ihren Apothekennamen mit Ortsangabe ein und bestätigen Sie den Treffer mit einem Klick auf das Suchergebnis. Sollte der seltene Fall eintreten, dass Ihre Apotheke nicht gefunden wird, gehen Sie auf **Unternehmen zu Google hinzufügen**, und ergänzen entsprechend die Daten Ihrer Apotheke.

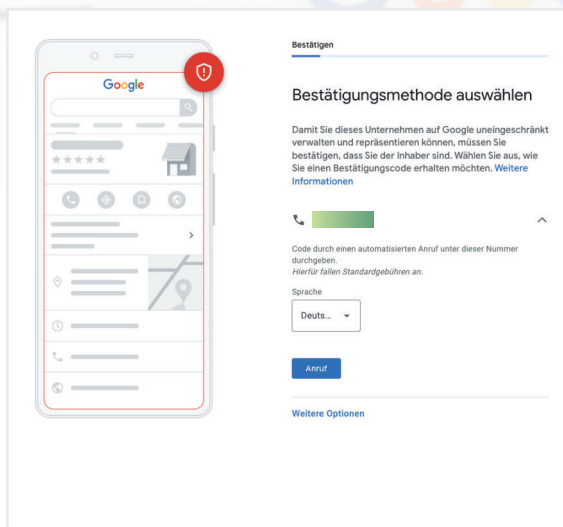
Klicken Sie nun auf **Jetzt verwalten**.



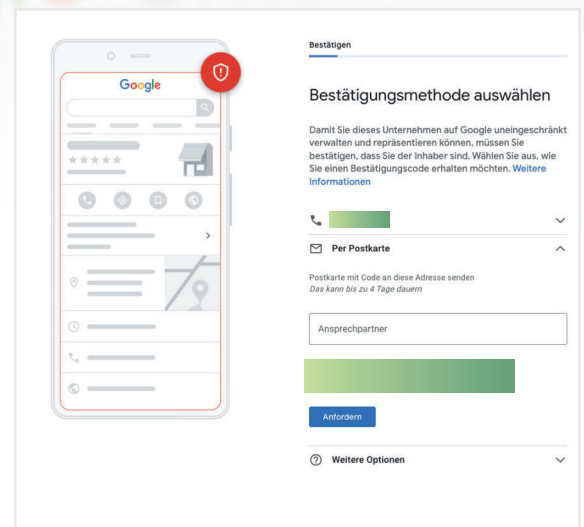
Google Unternehmensprofil

2

Verifizierung bestätigen



Verifizierung per Telefon



Verifizierung per Postkarte

Für die Verifizierung Ihres Kontos können Ihnen zwei verschiedene Möglichkeiten seitens Google angeboten werden: Verifizierung per Telefon oder per Postkarte. Schneller geht es, wenn Sie sich für die Verifizierung per Telefon entscheiden, da der Postweg der Karte durchaus mehrere Tage in Anspruch nehmen kann.

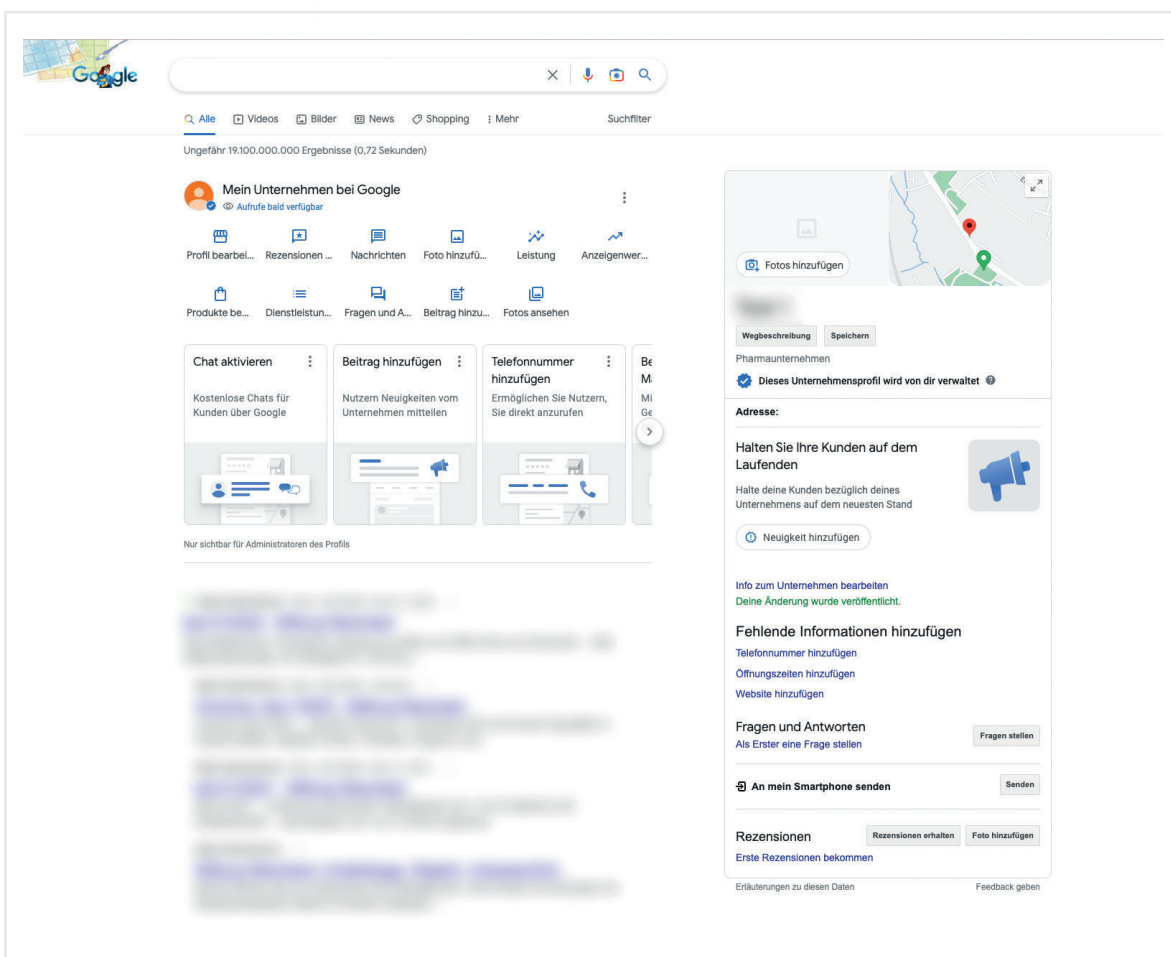
Hinweis: Sollte eine Nachricht erscheinen, dass bereits jemand anderes Anspruch auf Ihren Eintrag hat, lässt sich das schnell korrigieren. Klicken Sie im Falle dieser Meldung auf **Zugriff anfordern** und folgen Sie den angegebenen Schritten. Innerhalb von 3-4 Tagen sollten Sie die Berechtigung erhalten und können mit der Bearbeitung fortfahren.

Google Unternehmensprofil

3

Verwaltung und Datenpflege

JETZT LOSLEGEN: So erfassen Sie Ihre Öffnungszeiten, laden Fotos Ihrer Apotheke hoch und fügen bei Bedarf weitere Nutzer zur Datenverwaltung hinzu. Sollten Sie nicht (mehr) eingeloggt sein: Um Ihre Daten im Google Unternehmensprofil zu bearbeiten, melden Sie sich unter google.com/business mit Ihrem Gmail Account an.



Alle Eingaben werden über die Suchergebnis-Seite (Fachbegriff: Dashboard) verwaltet. Diese Seite ist strukturiert gestaltet, sehr einfach zu bedienen und quasi selbsterklärend. Einige der wichtigsten Funktionen haben wir im Folgenden zusammengefasst.

Google Unternehmensprofil

3

Verwaltung und Datenpflege

Profil bearbeiten

In diesem Bereich pflegen Sie **die aktuellen Stamm- und Kontaktdaten Ihrer Apotheke**. Füllen Sie hier so viele Felder wie möglich, um Ihren Kunden eine bestmögliche Übersicht Ihrer Daten zu liefern. Die Informationen reichen von **Öffnungszeiten** bis hin zu den Zahlungsmöglichkeiten in Ihrer Apotheke.

Unternehmensinformationen

Info Kontakt Standort Öffnungszeiten Mehr

Informationen zum Unternehmen

Unternehmensname

Test 1

Unternehmenskategorie

Pharmaunternehmen

Beschreibung

Hinzufügen

Startdatum

Hinzufügen

Kontaktdaten

Telefonnummer

Hinzufügen

Website

Hinzufügen

Neue Website

Kostenlos eine hochwertige Website bei Google erstellen

Jetzt starten

Schließen

Standort und Einzugsgebiet(e)

Unternehmensstandort

Straße, 65527 Niederrhausen

Foto hinzufügen

Foto

Mit Fotos Einblick in Ihr Unternehmen geben

Logo

Mit Fotos, die Sie posten, oder Ihren Antworten auf Rezensionen zeigen Kunden, wer Sie sind und wofür Ihr Unternehmen steht

Titelbild

Damit haben Sie die Möglichkeit, (potenziellen) Kunden Ihr Unternehmen zu präsentieren

Fotos

Laden Sie an dieser Stelle **aussagekräftige Fotos rund um Ihre Apotheke** hoch. Sei es das Logo ihrer Apotheke, Innen- und Außenaufnahmen die Ihre Apotheke freundlich und ansprechend erscheinen lassen, ein Foto vom Apothekenleiter oder auch ein schönes Team-Foto (achten Sie darauf, dass alle abgebildeten Personen mit der Veröffentlichung einverstanden sind).

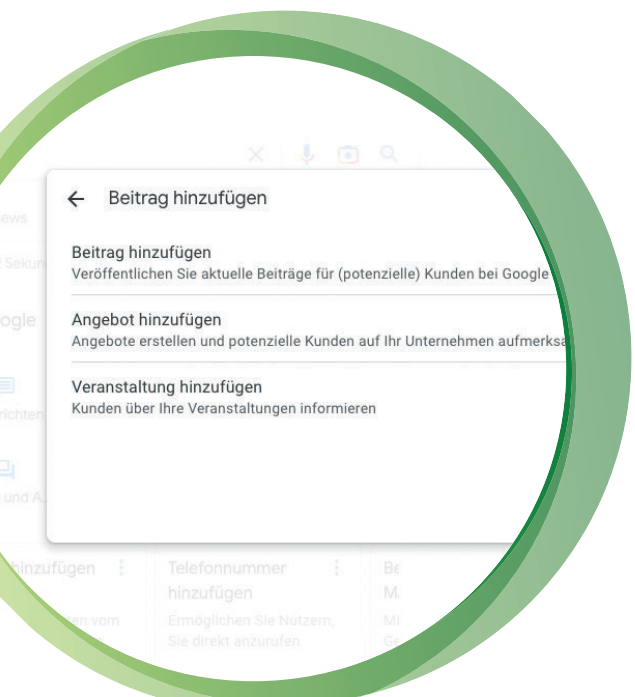
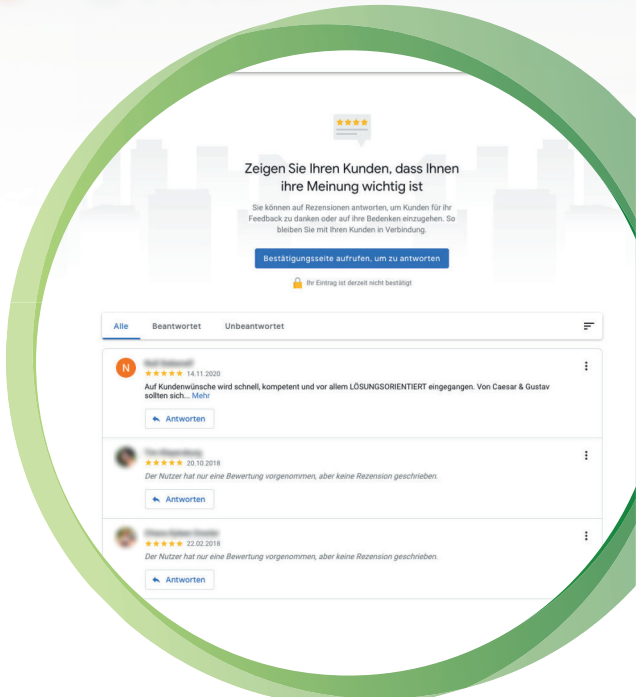
Google Unternehmensprofil

3

Verwaltung und Datenpflege

Rezensionen

Einer der wichtigsten Bereiche, den Sie kontinuierlich im Blick haben sollten. **Reagieren Sie professionell auf jede Rezension**, umso mehr wenn diese negativ sein sollte. Das signalisiert, dass Sie Kundenmeinungen ernst nehmen und sich damit auseinandersetzen. Weisen Sie Ihre Kunden aktiv auf die Möglichkeit hin, Ihre Apotheke bei Google zu bewerten.



Beiträge

Füllen Sie diesen Bereich regelmäßig - mit Informationen zu Ihren Marketingaktionen, zu besonderen Aktionswochen, Aktivitäten oder andere aktuelle Themen die Sie mit Ihren Endkunden teilen möchten. **Je öfter Sie Beiträge aktualisieren oder neue Artikel hinzufügen, desto besser wird Google Ihr Google Unternehmensprofil in den Suchergebnissen platzieren.**

Tipp: Nutzen Sie den Alphaega / gesund leben Vorlagen-service und laden Sie sich zu jeder Aktion fertig gestaltete Vorlagen herunter.

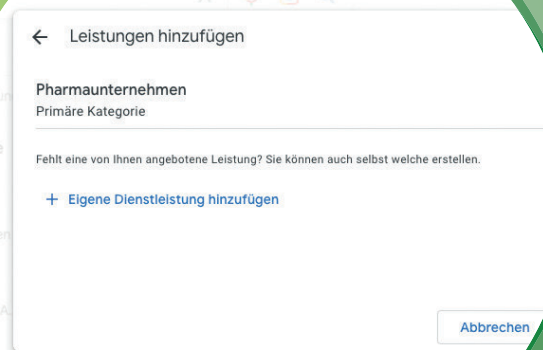
Google Unternehmensprofil

3

Verwaltung und Datenpflege

Leistungen

Nehmen Sie sich auch die Zeit, um auf besondere und reguläre Leistungen und Services, wie z.B. Blutdruckmessung, Inhalationsberatung, PCR-Tests oder Vitamin-D-Messung, hinzuweisen. Damit informieren Sie Ihre (potenziellen) Kundinnen und Kunden bereits im Vorfeld über Ihre Stärken vor Ort. Diese Informationen können einen wesentlichen Impuls darstellen, in Ihre Offizin zu kommen.



Neuen Admin hinterlegen

Selbstverständlich können Sie auch Kolleginnen und Kollegen für die Verwaltung Ihres Eintrags autorisieren. Dazu müssen Sie auf drei Punkte, neben der Überschrift „Mein Unternehmen bei Google“, klicken und den Menüpunkt „Administratoren“ wählen, um dann über den Button „Hinzufügen“ in das nächste Feld zu gelangen. Hier geben Sie die gewünschte E-Mail Adresse des zusätzlichen Nutzers ein und können darunter die Berechtigung „Administrator“ wählen. Folgen Sie dann den weiteren Anleitungen von Google.



Kurzanleitung

Google Unternehmensprofil

Akademie Angebot

Möchten Sie näher in das Thema Google Unternehmensprofil und dessen Möglichkeiten einsteigen oder wünschen weitere Erklärung rund um die Pflege des eigenen Profiles? Nutzen Sie gerne passende Angebote aus unserer AKADEMIE:
gehe-akademie.de/Pages/zukunftapotheke.html



Haben Sie Fragen zum Thema Google Unternehmensprofil?

Wenden Sie sich gerne an Ihren Kooperationsmanager
oder schreiben uns unter:

**socialmedia@alphega-apotheken.de /
socialmedia@gesund-leben.de**

gesundleben
Apotheken



alphega
apotheken